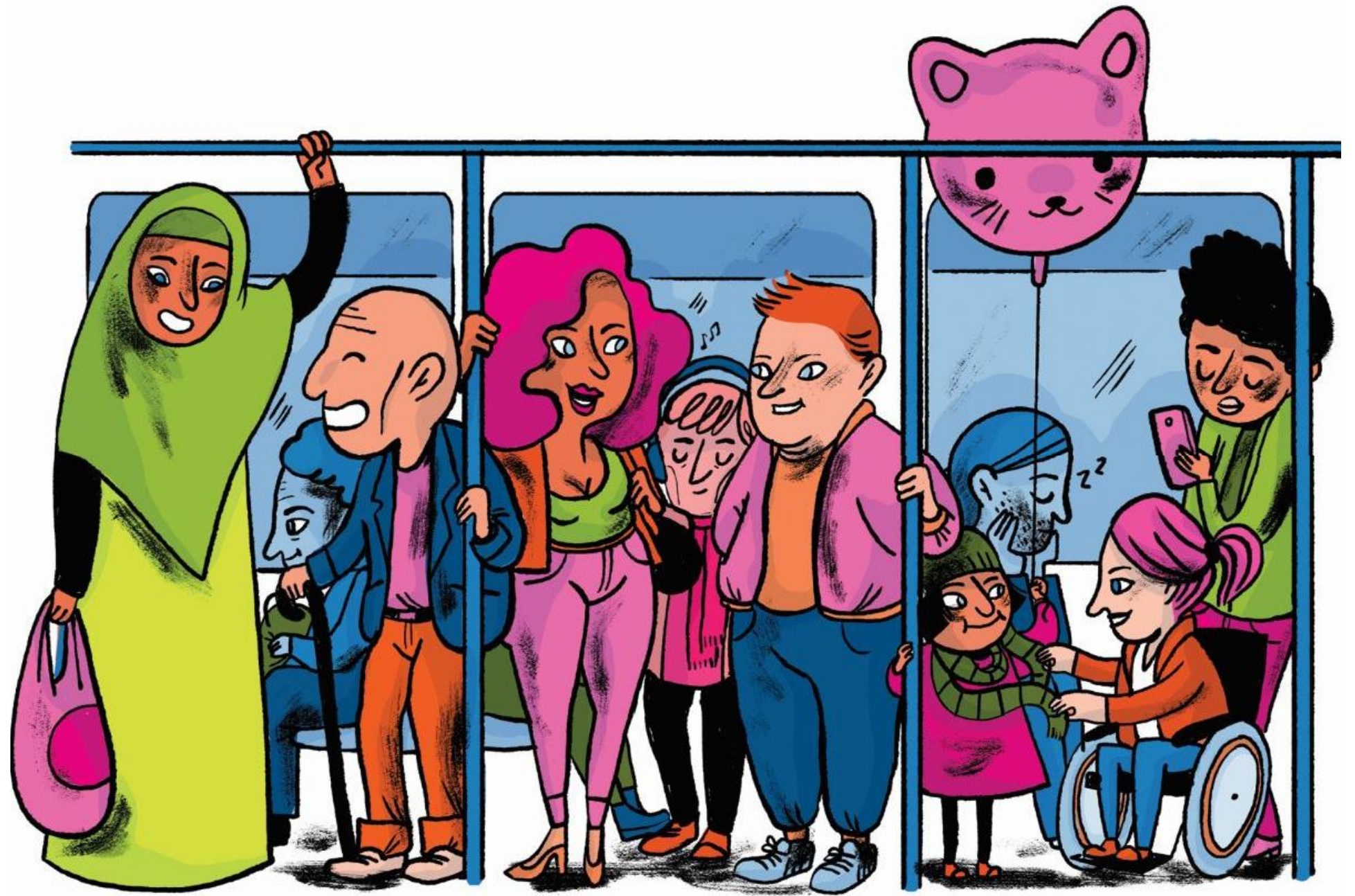




KOTOUTUMISEN SEURANTA JA VÄESTÖSUHTEIDEN MITTAAMINEN

Panu Artemjeff
Erityisasiantuntija





ARVIOINNIN NÄKÖKULMIA

- SISÄLTÖLÄHTÖINEN (MITÄ SEURATAAN?)
- MENETELMÄLÄHTÖINEN (MITEN SEURATAAN?)
- TOIMINTALÄHTÖINEN (MITÄ TIEDOLLA TEHDÄÄN?)



TAUSTAA

- Väestösuhdepolitiikan kehittämisen lähtökohtana on ollut kaksisuuntaisen kotoutumisen käsite (TEM, SM ja OM) sekä hyvät käytännöt muissa maissa erityisesti Iso-Britanniassa
- Näkökulma voidaan laajentaa myös maahanmuuttopolitiikan ulkopuolelle koska yhteiskunta muodostuu aina yksilöiden muodostamista ryhmistä ja niiden suhteista
- Konkreettisia pilottihankkeita Good Relations- hanke ja parhaillaan meneillään oleva TRUST –hanke
- TEM:in kotoutumisen, kotouttamisen ja etnisten suhteiden seuranta (Zaragoza-indikaattorit)
- Pyrkimys tiedonkeruun systematisointiin ja tietoon perustuvaan päätöksentekoon

Kotoutumisen, kotouttamisen ja etnisten suhteiden seuranta

Työllisyys

1. Työllisyysaste
2. Työttömyysaste
3. Yrittäjien osuus työllisistä
4. Kokemus sijoittumisesta koulutusta vastaavaan työhön
5. (Pitkäaikaistyöttömyys)
6. (Osa-aikatyö)
7. Ulkomaalaistaustaisten työntekijöiden määrä vrtyksissä

TE-palvelut (esimerkinomaisesti)

1. Ulkomaalaisille työttömille työnhakijoille tehtyjen työtarjousten osuus
2. Ulkomaalaisten työttömien työnhakijoiden pääsy ammatilliseen työvoimakoulutukseen
3. Aktivointiaste työelämää lähellä oleviin palveluihin
4. (Ulkomaalaisten työttömien työnhakijoiden rekisteröityminen verkkopalveluihin)
5. Sijoittuminen 36 kk kotokoulutuksen jälkeen

Koulutus ja osaaminen

1. Koulupudokkuus ja opintoja jatkamattomien osuus
2. Heikosti suoriutuvien osuus 15-vuotiaista matematiikassa ja lukemisessa*
3. Kolmannen asteen tutkinnon suorittaneiden osuus
4. (Korkein suoritettu tutkinto)
5. Oma arviointi suomen kielen taidosta

Terveys ja hyvinvointi

1. Koettu terveydentila
2. Terveyspalvelujen käyttö
3. Reseptilääkkeiden käyttö
4. Keskitulo (/käytettävissä oleva tulo)
5. Pienituloisuusaste (/asukunnan)
6. Omistusasunnossa asuvien osuus
7. Ahtaastiasuminen

Osallistuminen (aktiivinen kansalaisuus)

1. Maahanmuutajataustaiset kunnanvaltuutetut
2. Äänestysaktiivisuus kunnallisvaaleissa*
3. Osallistuminen järjestettyyn toimintaan
4. Kansalaisuuden saaneet
5. Ajankohtaisten asioiden seuraaminen/kiinnostus
6. Kokemus aktiivisuudesta

Yhteenkuuluvuus ja kaksisuuntainen kotoutuminen

1. Kokemus yhteenkuuluvuudesta
2. Ystävien määrä
3. Luottamus viranomaisiin
4. Syrjäntäkemukset
5. Kokemus turvallisuudesta
6. Rasististen rikosten määrä
7. Valtaväestön asenteet maahanmuuttajia kohtaan
8. Maahanmuuttajien asenteet valtaväestöä kohtaan
9. Kiusaamiskokemukset

Kotoutumisen kolme tasoa

1. Makrotaso (rekisteridata)
2. Subjektivinen kokemus (kyselytiedot)
3. Fasilitointi (viranomaistoiminta)

OIKEUSMINISTERIÖ



JUSTITIEMINISTERIET

VÄESTÖSUHTEIDEN MITTAAMINEN





TIETOON PERUSTUVA PÄÄTÖKSENTEKO

Väestösuhdeteoria

- Asenteet
- Turvallisuus
- Vuorovaikutus
- Osallisuus

Tietolähteet

- Asennetutkimukset
- Media-analyysit
- Väestösuhdetutkimukset
- Väestöryhmien kuuleminen
- Rikostilastot
- Muut

Vaikuttavuuden arvioiminen

- Indikaattorit
- Vaikuttavuustutkimukset
- Avainryhmähaastattelut
- Arvioinnit
- Jne...

Politiikka

- Tietoon perustuva valmistelu ja päätöksenteko
- Väestösuhdetutkimuksen toimeenpano
- Menetelmäosaaminen
- Hyvien käytäntöjen jakaminen

Yhteiskuntarakenne

